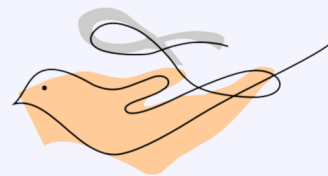


“Eu nunca os deixarei e
jamais os abandonarei.”

Hebreus 13.5



DAVID
ROWE

MAIO/2023



DOAÇÕES

Itaú Ag 8545 c/c 00791-9

CNPJ 04.111.197/0001-97 Bradesco Ag 2297-7 c/c 104.898-8

PIX: (19) 99574-0808



Cuidando

Por Vivianne Delgado, diretora de Relações Institucionais

Sabemos que nem sempre temos uma vida sem problemas ou que os problemas se resolvem rapidamente. E, apesar dos problemas, Deus está conosco sempre. E, às vezes, o sofrimento é tamanho que não conseguimos enxergar isso. E precisamos de alguém que, em amor, nos mostre que Ele está no controle de tudo, que Ele tem um plano e que cabe a cada um de nós confiar.



**ESTIVERAM CONOSCO EM
ABRIL**

- Ana Lívia Nascimento
- Miguel de Oliveira Silva
- Davyd Pyetro Martins
- Bianca Manuela Balbino Pereira



Nossos números (Valores referentes a ABRIL/2023)

Entradas: R\$ 10.408,60

Saídas: R\$ 10.468,54

ASSOCIAÇÃO EVANGÉLICA BENEFICENTE DAVID ROWE



Rua José Pugliese Filho, 798 — Guará — Barão Geraldo — Campinas/SP 13.085-415 - (19) 3249-2034
(19) 99574-0808 / contato@davidrowe.org.br Site: www.davidrowe.org.br Instagram: @casadavidrowe



Este mês queremos destacar e agradecer a disposição de pessoas que têm trabalhado para trazer palavras de consolo, um aconselhamento, acolhimento espiritual, oração, louvor, levando palavras de apoio e encorajamento para usarmos em nosso dia-a-dia ou em momentos difíceis. "(...) Deus usa pessoas comuns, com suas conversas cada vez mais sábias, espontâneas e dependentes de Deus."¹

Temos na Casa de Apoio, semanalmente, grupos que nos ajudam nestas atividades, que se dispõem a oferecer palavras de esperança, momento de comunhão, de partilha, de apoio. Trazendo o conforto aos nossos hóspedes para saberem que não carregamos o peso sozinhos. Somos lembrados de que Jesus Cristo está à frente pronto para que as almas cansadas sejam sustentadas e encontrem descanso nele.

Muitas vezes quando nos vemos cercados de problemas fica um pouco difícil enxergar uma solução. Parece que andamos em meio à neblina, sem saber o que vem pela frente. Acabamos focando no problema e não vemos a solução.

Mas, pela graça de Deus e pelos dons que ele deu a cada um de nós, há aquelas pessoas prontas a nos ajudar, a trazer uma palavra de consolo, de ânimo, de força, de esperança. Costumamos dizer que todo o trabalho desenvolvido na Associação Evangélica Beneficente David Rowe (AEBDR) é realizado revestido de amor cristão. Como é bom saber que não estamos sozinhos, que temos alguém que pode nos ajudar em nossas dificuldades e que nos auxilia a carregarmos nossas cargas.

¹ (Aconselhando uns aos outros, de Edward T. Welch)

Ações, Doações e Voluntários



Nossa imensa gratidão às doações e trabalho voluntário realizados em Abril



Doação Edu Cruz



Doação Cláudia Panullo

Associação Evangélica Beneficente David Rowe

A Associação Evangélica Beneficente David Rowe é uma **Casa de Apoio** construída especificamente para atender os transplantados de medula, pré e pós transplante, também capacitada para atender portadores de leucemia mielóide aguda, crônica, leucemia linfoblástica aguda, anemia falciforme e transplantados de cóclea. Através de um **atendimento personalizado, oferece hospedagem, alimentação e transporte** desses pacientes, seguindo um rigoroso padrão de higiene, com apoio logístico, espiritual e psicológico para o sucesso do tratamento. O trabalho é **mantido exclusivamente por voluntários**, e demanda de uma colaboradora para as questões administrativas.

Siga-nos em nossas redes sociais!



@casadavidrowe



Associação Evangélica Beneficente David Rowe