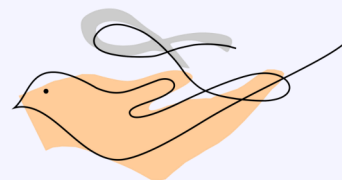


“Eu nunca os deixarei e
jamais os abandonarei.”

Hebreus 13.5



DAVID
ROWE

JANEIRO/2023



DOAÇÕES

Itaú Ag 8545 c/c 00791-9

CNPJ 04.111.197/0001-97 Bradesco Ag 2297-7 c/c 104.898-8

PIX: (19) 99574-0808



Por
 cuidados
mais justos



World Cancer Day

Por Vivianne Delgado, diretora de Relações Institucionais

Sabe o cata-vento? Aqueles de brincadeira de criança? Além da diversão, a função original de um é aproveitar a energia do vento para produzir trabalho com seu movimento (moer grãos, bombear água, por exemplo).

Somos cata-ventos da generosidade. Dispomos daquilo que temos para ajudar a mover uma causa. Seja tempo, conhecimento, relacionamentos, nossa voz. Somos ferramentas de Deus. E com esse movimento queremos que a generosidade que nos move, gere ainda mais generosidade. “Portanto, animem e edifiquem uns aos outros, como têm feito” (1 Tessalonicenses 5:11). Investimos aquilo que possuímos no cuidado daqueles que estão passando por um momento tão delicado e dolorido.



ESTIVERAM CONOSCO EM
DEZEMBRO

- Luiz Miguel dos Anjos Silva
- Ana Lívia Nascimento Costa
- Bernardo Santos
- Bianca Manuela Balbino Pereira
- Melina Vitória Rodrigues de Almeida



Nossos números (Valores referentes a DEZEMBRO/2022)

Entradas: R\$ 12.285,40

Saídas: R\$ 15.718,36

ASSOCIAÇÃO EVANGÉLICA BENEFICENTE DAVID ROWE



Rua José Pugliese Filho, 798 — Guará — Barão Geraldo — Campinas/SP 13.085-415 - (19) 3249-2034
(19) 99574-0808 / contato@davidrowe.org.br Site: www.davidrowe.org.br Instagram: @casadavidrowe



“Muitos pacientes com câncer e suas famílias descrevem um sentimento de perda de controle de suas vidas após um diagnóstico de câncer. (...) Estudos descobriram que os grupos de apoio ao câncer podem aumentar a autoestima, reduzir a depressão, diminuir a ansiedade e melhorar o relacionamento com familiares e amigos. Para uma pessoa que vive com câncer, o forte apoio emocional pode fazer uma grande diferença com atendimento centrado nas pessoas e que preserva a dignidade tendo todas as suas necessidades de atendimento tratadas de maneira holística: física, emocional, espiritual e social”.

Dia 4 de fevereiro é o Dia Mundial do Câncer (World Cancer Day) uma campanha de utilidade pública que busca evitar milhões de mortes a cada ano por meio do aumento da conscientização e da educação sobre a doença. Segundo a União Internacional para o Controle do Câncer (UICC), responsável pela campanha, “o atendimento de qualidade contra o câncer inclui dignidade, respeito, apoio e amor, considerando não apenas o impacto físico do câncer.” Vem de encontro com a missão da nossa Associação. Procuramos cumprir a promessa onde Deus nos lembra diariamente que está nos sustentando “Nunca o deixarei, jamais o abandonarei” (Hebreus 13:5) através do trabalho desenvolvido pelos nossos voluntários, pessoas que vestiram a camisa de nossa causa em cuidar daqueles que sofrem. Neste ano, o tema da campanha é “Por cuidados mais justos”, e consiste em unir nossas vozes e entrar em ação. Celebrando avanços reais em diferentes esferas e aproveitando esse momento favorável para fortalecer a luta por justiça.

Também haverá o **Desafio 5k do Dia Mundial do Câncer**. Complete um circuito de 5 quilômetros correndo, pedalando, nadando ou andando... Você entendeu! Assim que tiver completado o desafio, publique em sua rede social favorita e indique 5 amigos para fazerem o mesmo e ajudar a divulgar para todo mundo! Para mais informações, acesse:

<https://www.worldcancerday.org/5kchallenge>

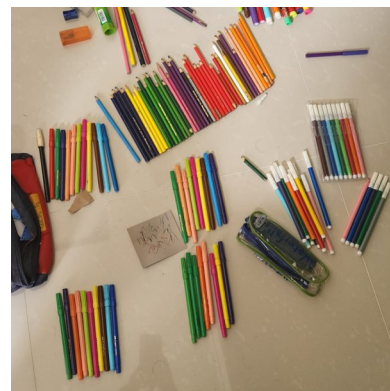
Vamos participar? Não esqueça de marcar a David Rowe!

Assim, o cata-vento da generosidade se mantém em constante movimento. Generosidade gerando generosidade.

Ações, Doações e Voluntários



Nossa imensa gratidão às doações e trabalho voluntário realizados em Dezembro



Recebemos doação de lápis de cor e canetinhas da Maura Geroto



Frutas do Edu Cruz

Associação Evangélica Beneficente David Rowe

A Associação Evangélica Beneficente David Rowe é uma **Casa de Apoio** construída especificamente para atender os transplantados de medula, pré e pós transplante, também capacitada para atender portadores de leucemia mielóide aguda, crônica, leucemia linfoblástica aguda, anemia falciforme e transplantados de cóclea. Através de um **atendimento personalizado, oferece hospedagem, alimentação e transporte** desses pacientes, seguindo um rigoroso padrão de higiene, com apoio logístico, espiritual e psicológico para o sucesso do tratamento. O trabalho é **mantido exclusivamente por voluntários**, e demanda de uma colaboradora para as questões administrativas.

Siga-nos em nossas redes sociais!



@casadavidrowe



Associação Evangélica Beneficente David Rowe