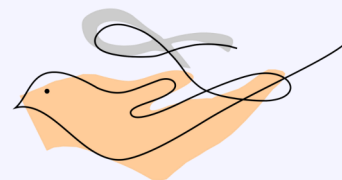


"Eu nunca os deixarei e
jamais os abandonarei."

Hebreus 13.5



DAVID
ROWE

MAIO/2022

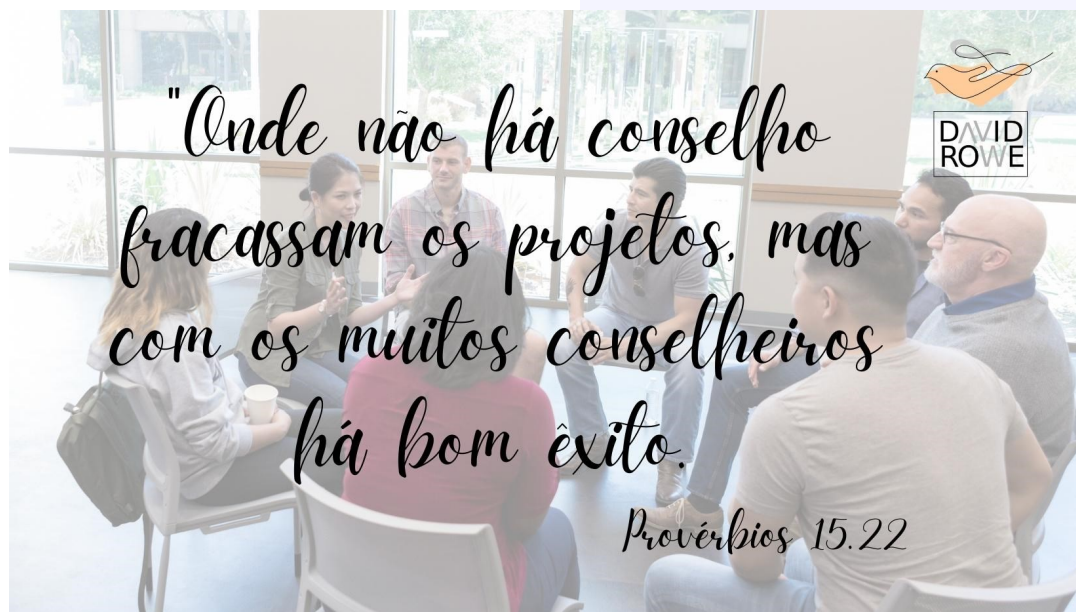


DOAÇÕES

CNPJ 04.111.197/0001-97 Itaú Ag 8545 c/c 00791-9

PIX: (19) 99574-0808

Bradesco Ag 2297-7 c/c 104.898-8



Divisão de Tarefas

Por Vivianne Delgado, diretora de Relações Públicas

Moisés conduziu o povo de Israel pelo deserto. Em um determinado momento, como Deus havia prometido, a população cresceu muito. E, então, Moisés não dá mais conta de resolver sozinho as questões trazidas pelo povo (Dt 1.12).

"Jetro, sogro de Moisés, quando viu o quanto o seu genro estava sobrecarregado, aconselhou-o a dividir o trabalho e delegar tarefas (Ex 18.13-27). Desta forma, Moisés tornaria mais eficiente seu trabalho e reduziria a sobrecarga.



ESTIVERAM CONOSCO EM
ABRIL

- Rebeca Mariano de Oliveira
- João Marcos Serrano
- Luis Otávio Freitas Andrade
- Enzo Ferreira da Silva
- Dominic Oliveira
- Giovanna e Moura Teixeira Cos
- Ana Livia Nascimento Costa



Nossos números (Valores referentes a ABRIL/2022)

Entradas: R\$ 12.410,05

Saídas: R\$ 11.246,00

ASSOCIAÇÃO EVANGÉLICA BENEFICENTE DAVID ROWE



Rua José Pugliese Filho, 798 — Guará — Barão Geraldo — Campinas/SP 13.085-415 - (19) 3249-2034
(19) 99574-0808 / contato@davidrowe.org.br Site: www.davidrowe.org.br Instagram: @casadavidrowe



Moisés dividiu tarefas colocando líderes de milhares, de cem, de cinquenta e de dez (Dt 1.15). A função exata desses líderes não é especificada no texto bíblico, mas fica claro que ajudavam na ordem social e na administração da justiça. Note que Moisés tinha critérios claros para a escolha de sua equipe: ele procurou homens inteligentes, sábios e experientes (Dt 1.13); pessoas capazes, que temessem a Deus, dispostas a aprender as leis, honestas e que não fossem gananciosas (Ex 18.20-21).”*

Este mês teremos a Assembleia Geral Ordinária com a eleição do um novo quadro de lideranças. O trabalho na AEBDR é um trabalho em equipe, em que mutuamente nos ajudamos, repartindo o fardo e que somos instrumentos agindo em prol daqueles que estão passando por um momento desafiador em suas vidas.

O Senhor tem guiado as ações e decisões tomadas ao longo dos 20+1 anos da Associação. Tem levantado homens e mulheres que se dedicam ao trabalho de acordo com seus dons. “Quando contamos [uns] com outros, podemos multiplicar nossas forças, renovar as esperanças e desenvolver a obra do Senhor. Além disso, damos oportunidade para que outras pessoas participem, cresçam e sirvam, valorizando as próprias qualidades, aumentando a iniciativa e ensinando-as a investir seus dons espirituais. Com certeza, ao contar com o auxílio de outros, todos irão mais longe!”*

Agrademos a todos que têm dedicado o seu tempo no trabalho da Associação. E, àqueles que chegarem para trazer novos ares, nossa gratidão por compartilharem do seu tempo e dons com a AEBDR e com seus hóspedes.

*(Fonte: Notas de estudo da Bíblia da Escola Bíblica. Barueri, SP: Sociedade Bíblica do Brasil: São José dos Campos, SP: Editora Cristã Evangélica, 2016.)

Doações e Voluntários



Nossa imensa gratidão às doações e trabalho voluntário realizados em Abril

Destacamos a doação de frutas realizada pelos voluntários Eduardo Cruz e Maria do Rosário, com doações de frutas e ovos.



ATENÇÃO!



Associação Evangélica Beneficente David Rowe

A Associação Evangélica Beneficente David Rowe é uma **Casa de Apoio** construída especificamente para atender os transplantados de medula, pré e pós transplante, também capacitada para atender portadores de leucemia mielóide aguda, crônica, leucemia linfoblástica aguda, anemia falciforme e transplantados de cóclea. Através de um **atendimento personalizado, oferece hospedagem, alimentação e transporte** desses pacientes, seguindo um rigoroso padrão de higiene, com apoio logístico, espiritual e psicológico para o sucesso do tratamento. O trabalho é **mantido exclusivamente por voluntários**, e demanda de uma colaboradora para as questões administrativas.

Siga-nos em nossas redes sociais!



@casadavidrowe



Associação Evangélica Beneficente David Rowe