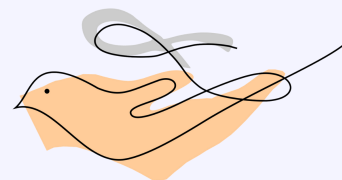


“Eu nunca os deixarei e
jamais os abandonarei.”

Hebreus 13.5



DAVID
ROWE

MARÇO/2022



DOAÇÕES

CNPJ 04.111.197/0001-97 Itaú Ag 8545 c/c 00791-9

PIX: (19) 99574-0808

Com efeito, grandes coisas fez o SENHOR
por nós; por isso, estamos alegres.

Salmo 126.3



20 + 1 - Em solo fértil

Por Vivianne Delgado, diretora de Relações Públicas

Associação. Um grupo de pessoas unidas por um objetivo comum.

Evangélica. Aquela que se submete ao ensino do evangelho, que segue os ensinamentos da Bíblia.

Beneficente. O que faz o bem, que beneficia, ajudando os que necessitam.

David Rowe. Um pequeno missionário que antes de morrer deixou claro para os seus pais sua preocupação para que as crianças em tratamento de câncer, que vinham a Campinas com seus acompanhantes, tivessem um lugar em que pudessem ouvir falar de Jesus. “Pelo menos eu sei que se eu morrer eu irei para o céu e estarei com Jesus. Se alguém vier a conhecer a Cristo através do que passamos, tudo terá valido a pena.”



ESTIVERAM CONOSCO EM FEVEREIRO

- Júlia Carolina Baldassi
- Luis Otávio Freitas Andrade
- Rafael Rezende Sarmiento
- Alexis S. Torrez Chambi
- Rebeca Mariano de Oliveira
- Luquian Mafra Ribeiro



Nossos números (Valores referentes a fevereiro/2022)

Entradas: R\$ 10.525,05

Saídas: R\$ 11.609,26

ASSOCIAÇÃO EVANGÉLICA BENEFICENTE DAVID ROWE



Rua José Pugliese Filho, 798 — Guará — Barão Geraldo — Campinas/SP 13.085-415 - (19) 3249-2034
(19) 99574-0808 / contato@davidrowe.org.br Site: www.davidrowe.org.br Instagram: @casadavidrowe

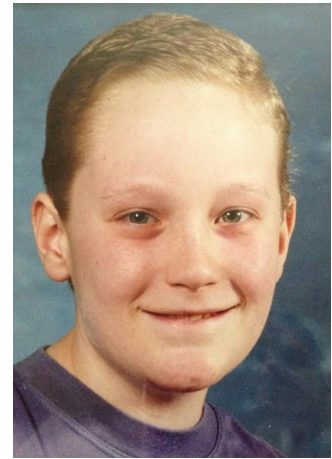
A semente da Associação Evangélica Beneficente David Rowe foi plantada em 2001. Germinou e tem crescido desde então. A AEBDR encontrou solo fértil para se desenvolver através das pessoas que têm se envolvido em sua missão: sermos a presença tangível de Deus na vida dos nossos hóspedes.

Um grupo de pessoas que se reuniram em benefício daqueles que precisam. Crianças em tratamento de câncer e suas famílias.

Este ano a AEBDR completa 21 anos. Ou 20 + 1 já que ainda não conseguimos uma merecida comemoração pelos 20 anos por causa da pandemia da covid-19.

São 21 anos de cuidado, de amor ao próximo, de proporcionar um pouco de conforto para a dura caminhada na busca pela cura da doença.

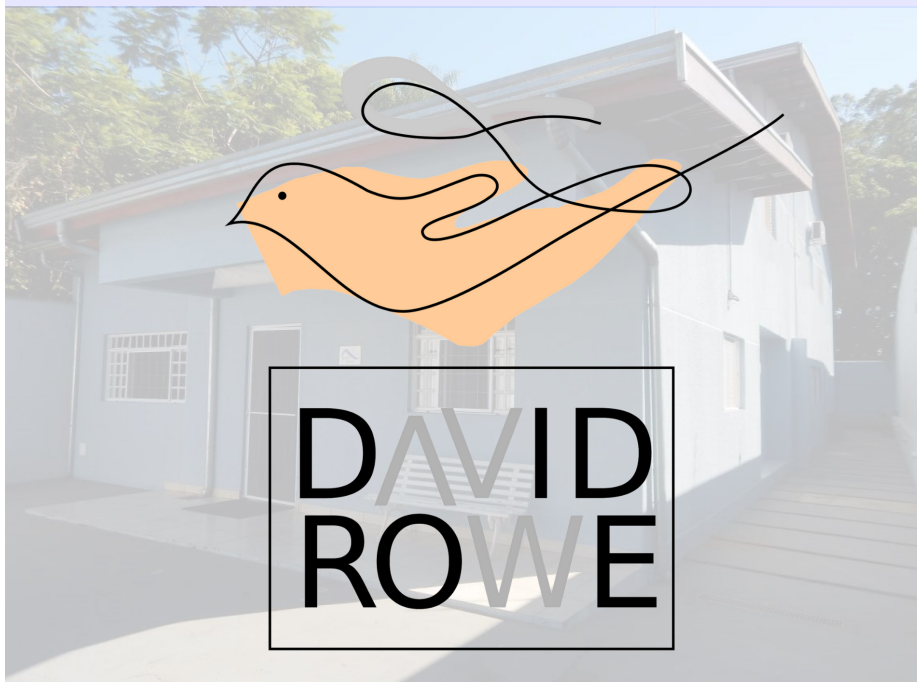
E, nesses 20 + 1 estamos lançando mais uma semente. A nova identidade visual desenvolvida para a AEBDR pelo André Sihle.



David Rowe, pequeno missionário idealizador da Casa de Apoio

Nas palavras do autor desta nova identidade, "com um traço continuo a imagem constrói a mão que suporta e forma uma base solidária desse projeto maravilhoso que acolhe crianças em situação vulnerável devido a saúde debilitada. O traço também mostra o pássaro, que representa o Espírito Santo que envolve o projeto. A finalização da imagem forma o laço, símbolo do câncer que está seguro pela mão apoiando o propósito da Casa David Rowe. A grafia é clássica, procurei encontrá-la brincando com a letra A, alterando-a para ter uma similaridade com um teto de casa."

Desejamos que os próximos anos sejam de muitas outras sementes lançadas em prol daqueles que precisam.



Associação Evangélica Beneficente David Rowe

A Associação Evangélica Beneficente David Rowe é uma **Casa de Apoio** construída especificamente para atender os transplantados de medula, pré e pós transplante, também capacitada para atender portadores de leucemia mielóide aguda, crônica, leucemia linfoblástica aguda, anemia falciforme e transplantados de cóclea. Através de um **atendimento personalizado, oferece hospedagem, alimentação e transporte** desses pacientes, seguindo um rigoroso padrão de higiene, com apoio logístico, espiritual e psicológico para o sucesso do tratamento. O trabalho é **mantido exclusivamente por voluntários**, e demanda de uma colaboradora para as questões administrativas.