



Relatório de Atividades 2019



O Câncer...



Campinas, além de um grande polo tecnológico e educacional tem se tornado referência na área da saúde. No Centro Infantil Boldrini são diagnosticados 750 novos casos de câncer por ano e, atualmente, 10.000 pacientes continuam em acompanhamento.



Campinas/SP

O HC da Unicamp, em 2017, bateu o recorde histórico de realização de 485 transplantes. Aproximadamente **20%** desses pacientes vêm de fora da região metropolitana e não têm como se hospedar durante o tratamento.

“A verdade é que hoje, mais do que em qualquer ponto da história humana, temos uma oportunidade genuína de ajudar mais pessoas em todo o mundo do que nunca. E essa é a nossa obrigação.”

Joseph R. Biden Jr., 47º vice-presidente dos Estados Unidos e copresidente da Biden Cancer Initiative

Você sabia que 9,6 milhões de pessoas morrem de câncer todos os anos?

x 100,000

Mas podemos reduzir esse número!

Se agirmos, **3,7 milhões** de pessoas podem ser salvas a cada ano. Imagine. Isso é equivalente a todas as **bandeirantes** dos EUA, México e Canadá.

Há muito que podemos fazer.

Porque mutações genéticas desempenham um papel em **5 a 10%** dos cânceres. Enquanto que, **27%** dos cânceres se referem ao uso de tabaco e álcool.



...e a Associação

A Associação Evangélica Beneficente David Rowe é uma **Casa de Apoio** construída especificamente para atender os transplantados de medula, pré e pós transplante, também capacitada para atender portadores de leucemia mielóide aguda, crônica, leucemia linfoblástica aguda, anemia falciforme e transplantados de cóclea. Através de um **atendimento personalizado, oferece hospedagem, alimentação e transporte** desses pacientes, seguindo um rigoroso padrão de higiene, com apoio logístico, espiritual e psicológico para o sucesso do tratamento. O trabalho é **mantido exclusivamente por voluntários**, mas a AEBDR demanda de dois funcionários fundamentais para sua operacionalização cotidiana: um profissional para as questões administrativas e um, que cuide da limpeza adequada de suas instalações.

O depoimento de pessoas como a Cássia, mãe do Anderson, nosso hóspede em 2002 (que está no nosso site), e das mais de 300 famílias atendidas ao longo dos 18 anos de existência da AEBDR, revelam o quanto nosso trabalho tem sido relevante e tem impactado vidas, dando-lhes o apoio necessário para o equilíbrio emocional durante a luta contra o câncer, mesmo quando não há a cura física tão almejada.



Acesso a tratamento



“O diagnóstico e o tratamento do câncer que salvam vidas devem ser iguais para todos –independentemente de quem você é, seu nível de instrução, nível de renda ou onde você mora no mundo. Ao acabar com a desigualdade, podemos salvar milhões de vidas.

Igualdade significa que toda pessoa tem o direito de acesso aos serviços essenciais de tratamento de câncer em igualdade de condições, não importando a capacidade de pagamento, e sim a necessidade.

As desigualdades no acesso a serviços de atendimento ao câncer estão diretamente associadas à situação socioeconômica de populações pobres e vulneráveis, incapazes de pagar medicamentos para tratamento de câncer.

Além disso, é necessário enfrentar outros **obstáculos ao acesso**, como arcar com custos de transporte e acomodação para chegar aos centros de tratamento de qualidade.”¹



O LOCAL ONDE VOCÊ MORA NÃO DEVE DECIDIR SE VOCÊ VIVE

70% das mortes por câncer ocorrem em países de baixa e média renda.

Além disso, 90% dos pacientes com câncer em países de baixa e média renda não têm acesso à radioterapia - um dos principais métodos de tratamento do câncer.

¹World Cancer Day Campaign Material by Union for International Cancer Control (UICC) is licensed under a Creative Commons Attribution-ShareAlike 4.0 International License.



Desigualdades

Desigualdade no nosso próprio quintal

Seu gênero, nível de educação, nível de renda e em que parte do país você vive são fatores que impactam seu acesso e o nível de diagnóstico, tratamento e atendimento contra o câncer que você recebe.

As desigualdades no acesso a serviços contra o câncer que salvam vidas existem para:



Mulheres



Crianças



Populações
com situação
socioeconômica
mais baixa



Populações
rurais e
remotas



Fechando a lacuna da
desigualdade, podemos melhorar
o panorama geral.

“Cânceres infantis representam a área mais afetada da desigualdade, com taxas de sobrevivência acima de 80% em países de alta renda e de apenas 20% em países de baixa renda.

Além disso, populações que vivem em áreas regionais ou remotas podem estar sujeitas a diferentes desfechos do câncer e taxas de sobrevivência. Muitas vezes, existe uma distribuição desigual dos serviços de câncer, que tendem a se concentrar em áreas urbanas. Conseqüentemente, isso pode resultar na redução do acesso a serviços especializados e profissionais de saúde à medida que você se afasta das grandes cidades.”²

²World Cancer Day Campaign Material by Union for International Cancer Control (UICC) is licensed under a Creative Commons Attribution-ShareALike 4.0 International License.

O custo do câncer



O câncer não é apenas um problema de saúde, é uma questão humana.

Estamos falando de:



Impacto econômico global.

O custo econômico total do câncer é estimado em aproximadamente **US\$ 1,16 trilhão**.



O que todos nós estamos perdendo financeiramente:

Perda de produtividade

Perda de renda domiciliar

Deficiência e morte prematura



Custos para o sistema de saúde

Qualidade de vida reduzida

“Indivíduos que vivem com câncer e seus cuidadores costumam ter um duplo impacto em suas finanças. Despesas pagas do próprio bolso para tratamentos contínuos e caros, como cirurgias e/ou quimioterapia, perda de renda e benefícios por afastamento do trabalho se combinam para criar uma carga financeira catastrófica. Para muitos, isso pode levar ao gasto de todas as economias, empréstimos de dinheiro ou venda de bens. Aqueles que têm dificuldades muitas vezes desistem de ir a consultas médicas por causa do custo do transporte, cortando despesas com comida, educação e/ou falta de pagamento de contas”³

³World Cancer Day Campaign Material by Union for International Cancer Control (UICC) is licensed under a Creative Commons Attribution-ShareAlike 4.0 International License.



Importância do apoio



Atendimento centrado nas pessoas e que preserva a dignidade: essa abordagem significa caminhar para capacitar os indivíduos com câncer a tomar parte nas decisões e ter todas as suas necessidades de atendimento tratadas de maneira holística: física, emocional, espiritual e social .

“O atendimento de qualidade contra o câncer inclui **dignidade, respeito, apoio e amor**, considerando não apenas o impacto físico do câncer, mas respeitando o bem-estar emocional e social de cada indivíduo e de seu cuidador.

Estudos descobriram que os **grupos de apoio ao câncer** podem aumentar a autoestima, reduzir a depressão, diminuir a ansiedade e melhorar o relacionamento com familiares e amigos. Para uma pessoa que vive com câncer, o forte apoio emocional pode fazer uma grande diferença.

Muitas vezes, os cuidadores também colocam suas próprias necessidades e sentimentos de lado para se concentrar na pessoa com câncer, o que pode levar ao isolamento social e à depressão em alguns casos.

Por isso é importante haver atendimento centrado nas pessoas e que preserva a dignidade.”⁴

⁴World Cancer Day Campaign Material by Union for International Cancer Control (UICC) is licensed under a Creative Commons Attribution-ShareALike 4.0 International License.

Nossa Casa



A Associação Evangélica Beneficente David Rowe foi fundada a partir do sonho do pequeno David Steven Rowe que, após 2 anos de tratamento no Hospital Boldrini e mais 6 meses de transplante de medula óssea, veio a falecer em 1996 com 11 anos de idade.

Antes de morrer, o pequeno missionário deixou claro para os seus pais sua preocupação que as crianças em tratamento, que vinham a Campinas com seus acompanhantes, tivessem um lugar em que pudessem ouvir falar de Jesus.

Em março de 2001 é fundada então a tão sonhada casa que vem ao encontro das necessidades dessas famílias em sofrimento. É a única casa de hospedagem no município de Campinas especializada em receber transplantados de medula óssea, com disponibilidade para cumprir os cuidados requeridos à saúde desses pacientes durante o período pré e pós-cirúrgico, e nos retornos periódicos.

A partir de janeiro de 2010, a casa passou a operar em sede própria, construída de acordo com as especificações do Centro Infantil Boldrini e com as diretrizes da Vigilância Sanitária. É uma associação independente que trabalha em parceria com o Centro Boldrini, a Unicamp e outras clínicas especializadas.

Nossos hóspedes são crianças portadoras de câncer; crianças submetidas a transplante de medula óssea ou coclear; entre outras doenças.



"Pelo menos eu sei que se eu morrer eu irei para o céu e estarei com Jesus. Se alguém vier a conhecer a Cristo através do que passamos, tudo terá valido a pena." – David Rowe



No dia a dia

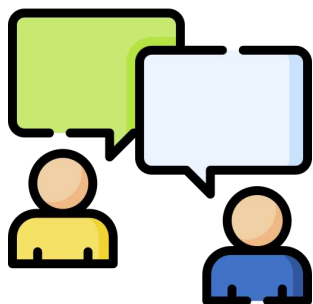
Nossos hóspedes são encaminhados por assistentes sociais dos hospitais parceiros após triagem. Em geral, são famílias economicamente desfavorecidas, ou de cidades/estados distantes, e que não têm condições de se hospedar na rede hoteleira de Campinas durante o tratamento. Ou ainda, crianças de Campinas que provêm de famílias muito pobres que não têm condições de seguir o padrão de higiene necessário para pacientes de alto-risco como os recém-transplantados. É comum que tais crianças precisem se deslocar diariamente aos Hospitais para o acompanhamento dos médicos, tratamento intensivo de químico, radio ou fisioterapia, serviço esse que é feito por voluntários de transporte.

Atualmente nossa casa tem capacidade para hospedar até 5 pacientes junto com seus acompanhantes, oferecendo alimentação e transporte gratuitos durante o período de tratamento. O preparo da alimentação e o cuidado de limpeza da suíte é de responsabilidade do acompanhante, já o transporte é totalmente feito por nossa rede de voluntários que se disponibilizam nos dias e horários necessários. Nossa casa de apoio conta com 5 suítes, sendo duas delas apropriadas para cadeirante, equipadas com cama, TV, DVD. Temos também cozinha americana, sala de estar, brinquedoteca, lavanderia, capela, jardim e estacionamento com vaga pra 2 carros.

PROPÓSITO



Sermos a presença tangível do amor de Deus na vida das crianças e famílias que encontram-se hospedadas na Casa de Apoio, promovendo qualidade de vida daqueles que estão em tratamento de câncer, aproximando-os da cura.

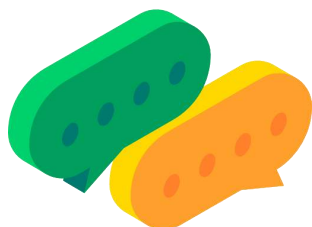


Diretoria Executiva

12 reuniões da Diretoria Executiva



01 Assembleia Geral Ordinária

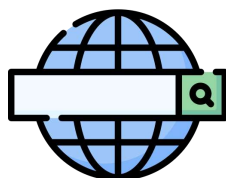


Comunicação



1.247 curtidas
2.530 alcance
médio

848 seguidores



Site www.davidrowe.org.br



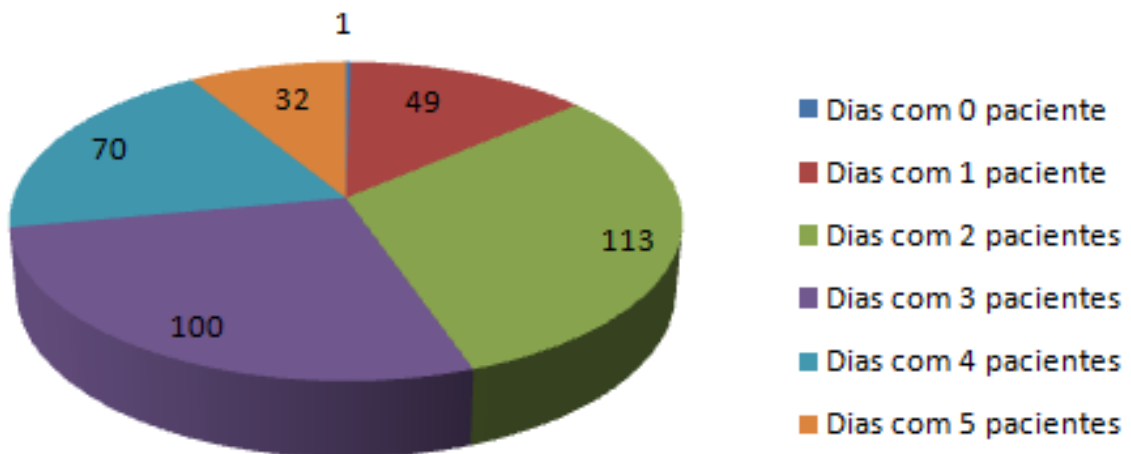
12 Boletins Informativos

Ocupação 2019



99,7%
taxa de ocupação média

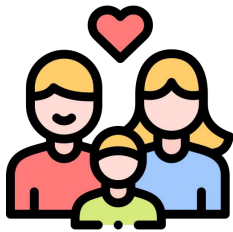
Utilização da Casa



“Nunca o deixarei, nunca o abandonarei.” (Hebreus 13.5)



A Casa em 2019



69

Hóspedes atendidos



25

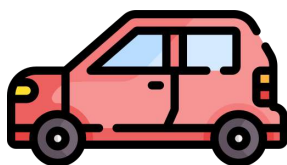
Pacientes atendidos

478

Caronas voluntárias

1.195

Quilômetros
Idas e voltas



Equivale a
aproximadamente
R\$3.346,00
(Uber—maio/2019)





Eventos e Ações

Fevereiro

Recepção Equipe Reportagem EPTV



Matéria feita na Casa de Apoio:
<https://cutt.ly/VdY3HXL>

Tarde da Beleza— Aguinaldo Cabelos by Andrea



Eventos e Ações



Fevereiro

Maurão e os Bonecos



Março

Entrega de certificados de Mérito Social "Empresa Cidadã" para as organizações que colaboraram com a Casa de Apoio





Eventos e Ações

Março

Aniversário da AEBDR—Culto e Almoço

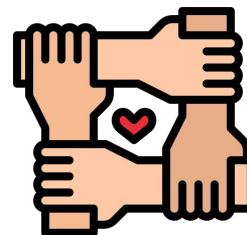
Data: 23/03

Local: Igreja Presbiteriana do Jardim Guanabara



Abril

Projeto MÃOS AMIGAS—divulgação do trabalho e recolhimento das doações



Eventos e Ações



Junho

Projeto de Educação Nutricional—Grupo de Estudos em Nutrição, da UniFAJ, desenvolveu o Projeto de Educação Nutricional para a Associação. Apresentação e treinamento para hóspedes e voluntários



Julho

Arraiá Missional O lucro das barracas reverte para trabalhos assistenciais na cidade de Campinas. A David Rowe, fiou com a barraca de hambúrguer e batata frita.





Eventos e Ações

Setembro

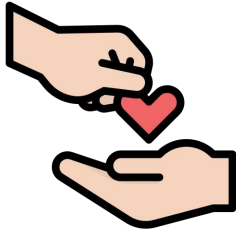
Primavera Festival



Novembro

Bazar Café Conviver





Nossos Voluntários

49

Voluntários de Oração *



03

Informática



23

Voluntários de Transporte



98

Mantenedores

04

Pedagogas



01

Dentista



01

Contador



01

Empresa de Contabilidade

* Registrados no Grupo de Oração no whatsapp.